

MAURER  
TONI

# SchwerLast von „Toni Maurer“

bis 500t zuglast



Neben den originalen 4-achsigen MAN-Sattelzugmaschinen mit Radstand 4.040 mm zwischen Achse 1 und 3 können wir ihnen speziell angefertigte kurze 4-Achser anbieten. #

Als Basis hierfür werden TGS- oder TGX-Chassis mit der Radformel 6x4 BLS verwendet, bei denen wir eine Vorlaufachse einbauen. Mögliche Basisradstände bei den 6x4-Chassis sind 3.300 mm, 3.600 mm und 3.900 mm. Die technischen Achslasten reichen in dieser Konfiguration bis 9 t + 8 t + 13 t + 13 t.



WE GO FOR IT  
WHEN OTHERS QUIT!



**MAURER**  
TONI

# Schwerlast

Wenn nicht wir, wer dann?

**WE GO FOR IT**  
**WHEN OTHERS QUIT!**

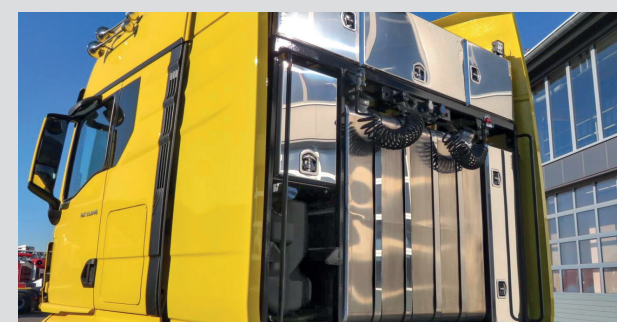
## Die Maurer Varianten



- Bis zu 740 mm kürzerer Radstand als die original MAN Schwerlast-Sattelzugmaschine
- Mit Verschiebeeinrichtung
- Aufsattelhöhen nach Kundenwunsch
- Individuell angefertigte Gerätetürme hinter dem Fahrerhaus
- Dieseltanks bis 1.200 l
- Hydraulikanlagen
- Mechanische oder elektro-hydraulische Lenkung der Vorlaufachse
- Abstützplatte für Schwanenhalsauflieger
- Ballastbrücken
- Wechselsysteme für den Aufbau
- Spezialschlussquerträger
- Bolzenkupplungen von Standard 40 mm bis zur 1.000 t Rockinger RO 58
- Rückfahrkamera
- Zusatzbeleuchtung
- 5-achsige Sattelzugmaschinen
- Maurer-Seitenverkleidung



## Verschiedene Radstände möglich!



## Wir machen auch aus einem MAN 8x4/4



## einen 8x6/4

„Für unseren sehr speziellen Einsatz auf den schweizer Straßen haben wir mit dem MAN-TGX 44.640 und dem Umbau der Firma Maurer von 8x4/4 auf 8x6/4 die perfekte Zugmaschine, um in unserem harten Schwerlastbereich zu bestehen.“

*Paul Hotz Leiter Disposition  
Schwertransport JMS RISI AG*





## Tankgestell-Varianten - komplett mit Staukästen oder mit Hydraulik-Tank.



**MAURER**  
**TONI**

[www.toni-maurer.de](http://www.toni-maurer.de)

Email: [info@toni-maurer.de](mailto:info@toni-maurer.de)

Ettringer Str. 15  
86842 Türkheim

08245 / 9694 - 0

